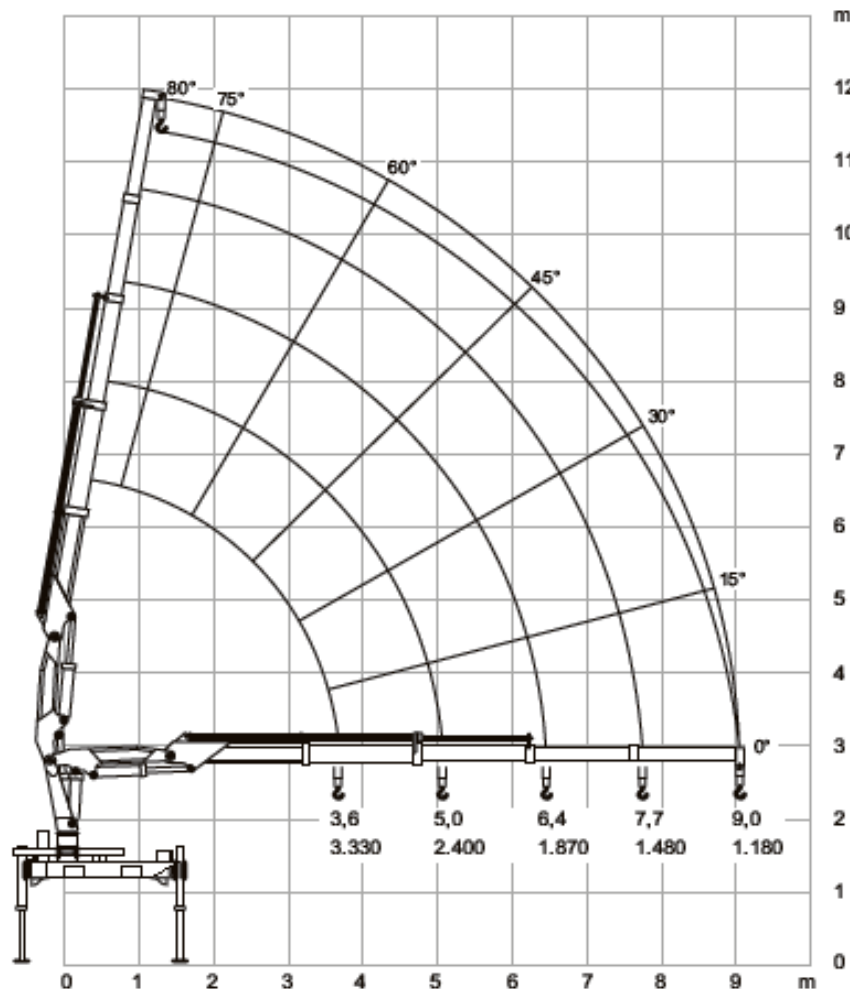


GRÁFICO DE CARGA



DADOS TÉCNICOS

MOMENTO DE CARGA ÚTIL	12.000 Kgfm
CAPACIDADE MÁXIMA DE CARGA	3.330 kg
ALCANCE MÁXIMO VERTICAL	12.000 mm
ALCANCE MÁXIMO HORIZONTAL	9.000 mm
ALCANCE MÁXIMO VERTICAL HIDRÁULICO	9.100 mm
ALCANCE MÁXIMO HORIZONTAL HIDRÁULICO	6.400 mm
QUANTIDADE DE LANÇAS HIDRÁULICAS	2
QUANTIDADE DE LANÇAS MECÂNICAS	2
QUANTIDADE DE SAPATAS (PATOLAS)	2
ÂNGULO DE GIRO	360º
ÂNGULO DE ELEVAÇÃO DA LANÇA	80º
PATOLAMENTO TOTAL	4.700 mm
PRESSÃO DE TRABALHO	210 Kg/cm ²
CAPACIDADE RESERVATÓRIO	110 Lts
ESPAÇO PARA FIXAÇÃO NO CHASSI	800 mm
PESO APROXIMADO DO EQUIPAMENTO	2.100 kg
PBT MÍNIMO PARA INSTALAÇÃO	11.000 kgf